



Dichtbänder

ASO®-Dichtband-2000

ASO®-Dichtband-2000-Ecken

ASO®-Dichtband-2000-T-Stück

ASO®-Dichtband-2000-Kreuzung

Dichtband und Eckformteile für normale Anforderungen

Eigenschaften

- Verbundwerkstoff
- wasserundurchlässig
- hohe Beständigkeit gegenüber aggressiven Medien
- dehnfähig
- reißstabil
- dünnschichtig
- UV-stabilisiert
- sehr emissionsarm
- gewährleistet die Austrocknung wasserhaltiger Dünnbettmörtel und Abdichtungsstoffe
- erfüllt die Anforderungen des AgBB-Schemas

Einsatzgebiete

- ASO-Dichtband-2000 wird zur wasserundurchlässigen Ausbildung von Bewegungs- und Anschlussfugen, in Abdichtungsschichten, aus z. B. SANIFLEX, SANIFIN, AQUAFIN-1K-PREMIUM, AQUAFIN-2K/M-PLUS, AQUAFIN-RS300 und ASOFLEX-AKB eingesetzt.
- ASO-Dichtband-2000 erfüllt die Anforderungen gemäß den Prüfgrundsätzen des DIBt und des ZDB-Merkblattes „Verbundabdichtungen“.
- ASO-Dichtband-2000 lässt sich leicht verarbeiten und geht mit den genannten Abdichtungssystemen eine innige Verbindung ein.

Verarbeitung

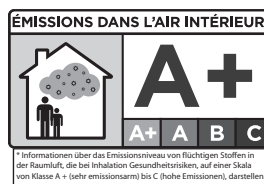
ASO-Dichtband-2000 bzw. ASO-Dichtband-2000-Ecken (innen und außen) in den Eckbereichen, im Übergang zwischen Wand und Boden sowie über Anschlussfugen mit dem Abdichtungsstoff hohlraum- und faltenfrei im vorbereiteten Bereich verkleben. Für sich kreuzende Gebäudetrenn-/Bewegungsfugen stehen die Formteile

ASO-Dichtband-2000-T-Stück oder ASO-Dichtband-2000-Kreuzung zur Verfügung, die ein schlaufenförmiges Verlegen in dem Kreuzungsbereich ermöglichen. Stöße werden grundsätzlich mit 5-10 cm Überlappung ausgeführt. Es ist darauf zu achten, dass eine dichte Verbindung von der Wand zur Flächenabdichtung hergestellt wird.

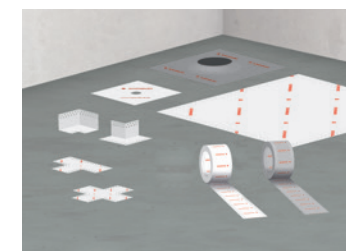
1. Beidseitig der zu überbrückenden Fugen wird der Abdichtungsstoff mind. 2 cm breiter als das Dichtband, z. B. mit einer 4-6 mm Zahnung, aufgetragen.
2. Das Dichtband wird anschließend mit einer Glättkelle oder Andrückrolle sorgfältig in die Abdichtungsschicht hohlraum- und faltenfrei eingearbeitet. Es ist auf eine weitgehend vollflächige Bettung und Vernetzung zu achten! Die Verklebung muss so erfolgen, dass eine Hinterwanderung des Dichtbandes durch Wasser ausgeschlossen ist.
3. Über Bewegungsfugen wird das Dichtband schlaufenförmig eingearbeitet.
4. Dichtbandstöße oder Anschlüsse zu allen Dichtband-Formteilen und Ecken mind. 5-10 cm überlappend, mit dem Abdichtungsstoff faltenfrei und vollflächig verkleben und mit dem gewähltem Abdichtungsstoff überarbeiten.

Anwendung

- Alle üblichen Untergründe, die zur Aufnahme von Abdichtungen oder Fliesenbelägen in der entsprechenden Beanspruchungsklasse (ZDB-Merkblatt „Verbundabdichtungen“) geeignet sind und fachgerecht vorbereitet wurden.
- Feine, nicht durchgehende Risse an der Oberfläche von < 0,1 mm sind zulässig.
- Die chemische Beständigkeit, nach 7 Tagen Lagerung bei +22 °C, ist in den folgenden Chemikalien gegeben:
 - Salzsäure 3 %, • Schwefelsäure 35 %,
 - Zitronensäure 100 g/l, • Milchsäure 5 %,
 - Kalilauge 20 %, • Natronlauge 0,3 g/l,
 - Salzwasser 20 g/l (Meersalz)



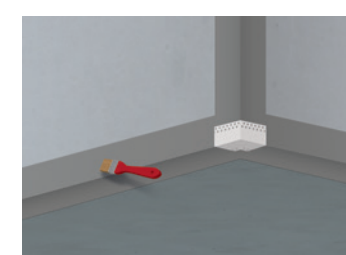
1 Tragfähiger Untergrund



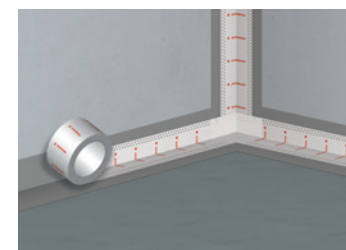
2 ASO-Dichtbandtechnik



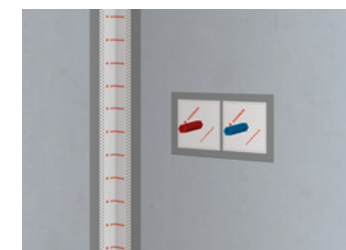
3 Grundieren des Untergrundes, z. B. mit ASO-Unigrund



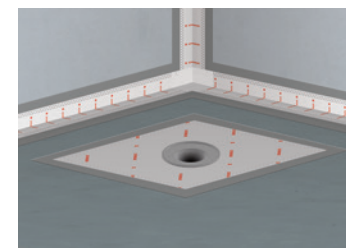
4 Verkleben der ASO-Dichtband-2000-Ecken in den 1. Auftrag der Abdichtungsschicht



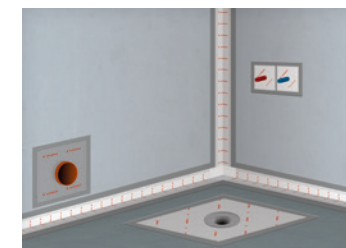
5 Verkleben des ASO-Dichtband-2000 in den 1. Auftrag der Abdichtungsschicht



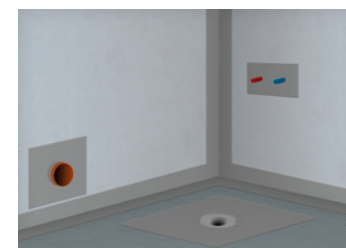
6 Verkleben der ASO-Dichtmanschette-Wand in den 1. Auftrag der Abdichtungsschicht



7 Verkleben der ASO-Dichtmanschette-Boden in den 1. Auftrag der Abdichtungsschicht



8 Verklebte ASO-Dichtbandtechnik



9 Überarbeiten der ASO-Dichtbandtechnik und Abdichten der Flächen mit geeigneter SCHOMBURG-Verbundabdichtung

Dichtbänder

ASO®-Dichtband-2000

ASO®-Dichtband-2000-Ecken

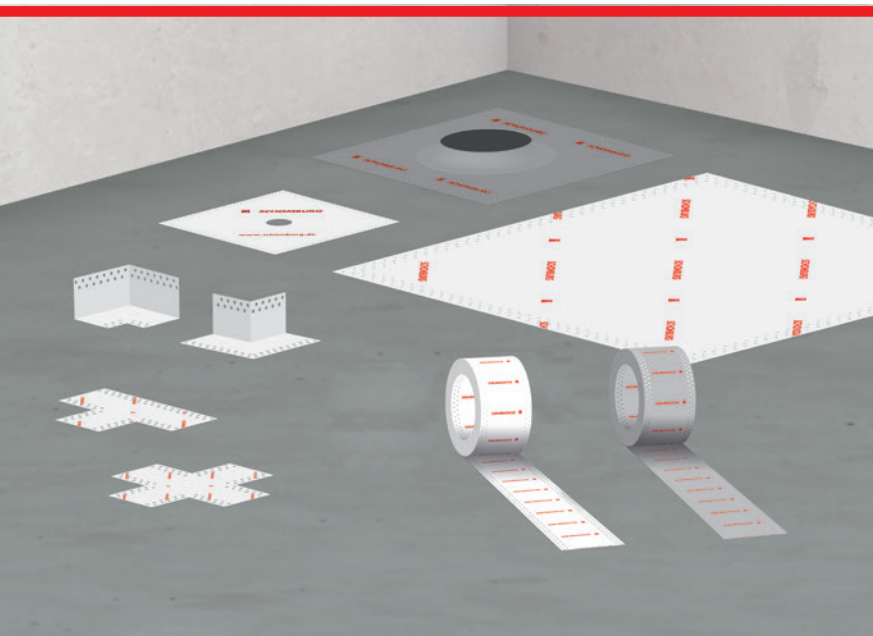
ASO®-Dichtband-2000-T-Stück

ASO®-Dichtband-2000-Kreuzung

Dichtband und Eckformteile für normale Anforderungen

Technische Daten

Basis	Verbundmaterial Vlies - Membran - Vlies	
Farbe	weiß mit SCHOMBURG-Schriftzug	
Dicke	ca. 0,37 mm ± 0,1 mm Innen-/Außenecken 0,5 mm ± 0,1 mm	
Gewicht	ca. 150-190 g/m ² Innenecke ca. 3,5 g/Stück Außenecke ca. 5 g/Stück	
Zul. Bewegungsaufnahme	max. 30 % der Fugenbreite	
Berstdruck	> 2 bar	
Sd-Wert	30 m ± 5 m	
Temperaturbeständigkeit	-22 °C bis +90 °C	
UV-Beständigkeit gemäß DIN EN ISO 4892-2	mindestens 500 h	
Brandklasse	B2	
Zugkraft, längs gemäß DIN 527-3	> 50 N / 15 mm	
Zugkraft, quer gemäß DIN 527-3	> 32 N / 15 mm	
Dehnung, längs gemäß DIN 527-3	> 60 %	
Dehnung, quer gemäß DIN 527-3	> 60 %	
Lieferform	Dichtband:	Breite 12 cm und 20 cm, ± 2 mm Rollen zu 10 und 50 m
	Dichtecken:	20 Stück pro Karton Abmaße Innen- und Außenecke 12 cm × 12 cm



SCHOMBURG GmbH
Aquafinstraße 2-8
D-32760 Detmold (Germany)
Telefon +49-5231-953-00
Fax +49-5231-953-333
www.schomburg.de

