



## Bodenausgleichsmasse **SOLOCRET-15**

### Standfeste Spachtelmasse – schnell erhärtend

#### Eigenschaften

- für Schichtdicken von 2-20 mm in einem Arbeitsgang
- schnell erhärtend
- spannungsarm
- geschmeidig, leicht verarbeitbar
- für innen und außen
- für Wand, Boden, Decke

#### Einsatzgebiete

- SOLOCRET-15 ist eine schnell erhärtende, standfeste Spachtelmasse zur Untergrundvorbereitung für nachfolgende Belagsarbeiten mit keramischen Fliesen und Platten, Natur- und Betonwerkstein sowie viele andere Beläge, auch auf Fußbodenheizung für Schichtdicken von 2-20 mm in einem Arbeitsgang.
- SOLOCRET-15 kann eingesetzt werden auf geeigneten Untergründen, wie z.B. mineralischen Untergründen aus Beton gemäß DIN 1045, beheizten und unbeheizten Zementestrichen gemäß DIN 18560, zementgebundenen Putzen, alten fest haftenden Fliesenbelägen und Zementschnellestrichen.
- SOLOCRET-15 ist für außen und feuchtigkeitsbelastete Flächen geeignet, wenn eine geeignete SCHOMBURG-Verbundabdichtung ausgeführt wird.

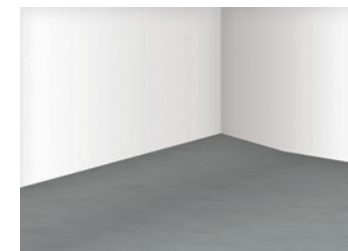
#### Verarbeitung

Den Untergrund mit ASO-Unigrund grundieren. SOLOCRET-15 im Mischungsverhältnis ca. 4,75-5,0 l Wasser : 25 kg SOLOCRET-15 mit sauberem Wasser in einem sauberen Mischeimer mit geeignetem Rührwerk ca. 3-5 Min. homogen anmischen. Nach einer Reifezeit von ca. 5 Min. nochmals durchmischen, nicht mehr Material anmischen, als in ca. 30 Min. verarbeitet werden kann. SOLOCRET-15 auf den grundierten Untergrund anwerfen bzw. aufspachteln und mit einem geeigneten Werkzeug (Kartätsche) innerhalb der Verarbeitungszeit gleichmäßig verteilen. SOLOCRET-15 kann in einem Arbeitsgang bis zu 15 mm Schichtdicke flächig aufgetragen werden.

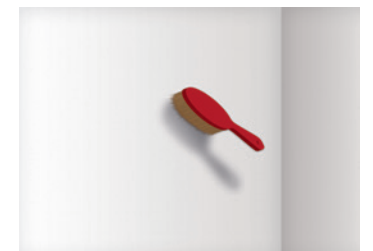
Nach ca. 45-90 Minuten kann mit einem feuchten offenporigen Schwamm- oder Filzbrett zugerieben und anschließend ggf. mit einer Glättkelle geglättet werden. Ein evtl. Nachspachteln mit SOLOCRET-15 kann durchgeführt werden, wenn die erste Schicht fest, aber durch die dunklere Färbung noch erkennbar feucht ist. Die maximale Schichtdicke von 15 mm nicht überschreiten!

#### Anwendung

- Der Untergrund muss trocken, tragfähig, ausreichend ebenflächig, frei von durchgehenden Rissen und frei von trennenden Substanzen, wie z.B. Öl, Farbanstriche, Sinterschichten und losen Bestandteilen, sein.
- Er muss eine weitgehend geschlossene und ihrer Art entsprechende Oberflächenbeschaffenheit und Festigkeit aufweisen.
- Saugende Untergründe mit ASO-Unigrund grundieren.
- Beheizte Untergründe sind vor der Belegung aufzuheizen.
- Die Belegreife des Untergrundes ist nach der CM-Mess-Methode zu ermitteln und darf folgende Werte nicht überschreiten:
  - CT  $\leq$  2,0 %
  - CA/CFA unbeheizt  $\leq$  0,5 %, beheizt  $\leq$  0,3 %



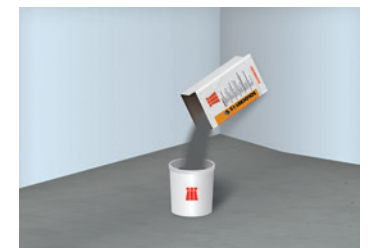
1 Tragfähiger Untergrund



2 Reinigen des Wanduntergrundes



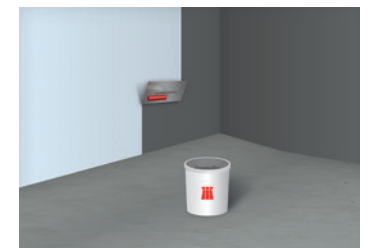
3 Grundieren des Untergrundes, z.B. mit ASO-Unigrund



4 Einfüllen der Spachtelmasse in abgemessene Wasservorlage



5 Anmischen der Spachtelmasse



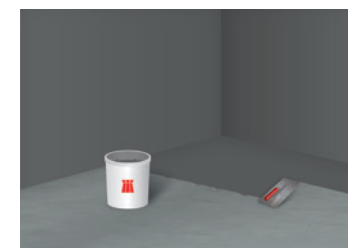
6 Ausgleichen der Unebenheiten im Wandbereich



7 Reinigen des Bodenuntergrundes



8 Grundieren des Untergrundes, z.B. mit ASO-Unigrund



9 Ausgleichen und/ Gefällespachteln im Bodenbereich



10 Egalisierte, belegbare Wand- und Bodenflächen

<b>CE</b>	
<b>SCHOMBURG GmbH &amp; Co. KG</b> Aquafinstraße 2-8 D-32760 Detmold 13 2 05437	
EN 13813 <b>SOLOCRET-15</b> Zementestrichmörtel für die Anwendung in Gebäuden CT-C25-F4	
Brandverhalten:	A1/A1 <sub>fl</sub>
Freisetzung korrosiver Substanzen:	CT
Druckfestigkeit:	C25
Biegezugfestigkeit:	F4



# Bodenausgleichsmasse

## SOLOCRET-15

**Standfeste Spachtelmasse – schnell erhärtend**

### Technische Daten

Basis	Spezialzement, Additive, Zuschlag
Biegezug- und Druckfestigkeit*	4,0 N/mm <sup>2</sup> /25 N/mm <sup>2</sup> nach 28 Tagen
Verarbeitungstemperatur	+5 °C bis +25 °C
Verarbeitungszeit*	ca. 30 Minuten
Wasserzugabe	4,75 - 5,0 l Wasser : 25 kg SOLOCRET-15 1,1 - 1,3 l Wasser : 6 kg SOLOCRET-15
Verbrauch	ca. 1,5 kg/m <sup>2</sup> /mm Schichtdicke
Begehbar*/Belegbar*	nach ca. 4 Stunden
Belastbar*	nach ca. 7 Tagen
Lieferform	6-kg-Beutel 25-kg-Foliensack

\*] Angabe gilt für +23 °C und 50 % rel. Luftfeuchtigkeit



SCHOMBURG GmbH  
 Aquafinstraße 2 - 8  
 D-32760 Detmold (Germany)  
 Telefon +49-5231-953-00  
 Fax +49-5231-953-333  
 www.schomburg.de

