



Jetzt bis 200 mm  
Bohrdurchmesser

NEU

Diamant-Kernbohrereinheit  
DB 200



## Die kompakte Einheit für Bohrungen bis Ø 200 mm

### ANWENDUNG:

- Nassbohren in armierten Beton, Naturstein und Asphalt
- Sanitär-, Heizungs- und Lüftungsbau, sonstige Installateure, Hoch- und Tiefbau, Galabau

### MERKMALE:

- Maschinenschalter mit Überlastabschaltung – Schutz vor Überlastung des Motors
- Abschaltkohlen – Schutz des Motors
- 1-Gang Ölbadgetriebe – optimale Schmierung
- Mechanische Sicherheitskupplung
- Integrierte Wasserzuführung
- Edelstahl-Kombispindel für Aufnahme von R $\frac{1}{2}$ " und 1 $\frac{1}{4}$ " Bohrkronen
- Antrieb und Ständer feste Einheit
- Handlich, robust und preiswert
- Platzsparende, kompakte Bohreinheit – geringes Gewicht



### TECHNISCHE DATEN

### DB 200

Leistungsaufnahme	2.500 W
Nennspannung	230 V ~
Leerlaufdrehzahl	675 min <sup>-1</sup>
max. Bohrdurchmesser	200 mm
Werkzeugaufnahme	G $\frac{1}{2}$ " innen + 1 $\frac{1}{4}$ " außen
Säulenlänge	790 mm
Hub	550 mm
Gewicht Bohreinheit	15,5 kg
Bestellnummer	0B33E000

Lieferumfang im Karton ohne Zubehör

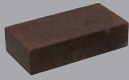


# Z

## Diamant-Kernbohrereinheiten ZUBEHÖR

H I J

**Bohrkronen und  
Bohrkronenverlängerungen**  
siehe Seite 53



**Schärfstein**  
200 x 100 x 50 mm



**Schärfplatte**  
320 x 320 x 55 mm

**Kupferring 1 1/4"**  
zum leichten Lösen der Bohrkronen  
1 Stück

**Leichtlösering 1 1/4"**  
für Bohrkronen  
1 Stück

**Staubabsaugung**  
1 1/4" i-1 1/4" a

**Wasserdruckbehälter**  
5 l Kunststoff  
inkl. 4,0 m Schlauch  
mit Gardena-Anschluss

10 l Metall  
inkl. 3,5 m Schlauch  
mit Gardena-Anschluss

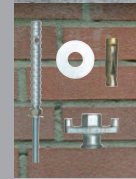
**Schnellspannsäule**  
1,7-3 m Hub



**Radachse**  
für BST 182 V/S, BST 250



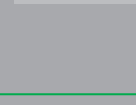
**Schnellspannschraube**  
mit Flügelmutter,  
Unterlegscheibe  
1 Einschlagdübel M 12, Ø 16 mm



**Befestigungsset Beton/Gestein**  
Schnellspannschraube,  
Flügelmutter, Unterlegscheibe,  
10 Einschlagdübel M12, Ø 16 mm,  
1 Dübelsetzwerkzeug



**Befestigungsset Mauerwerk**  
mit Mauerwerksdübel M 12, Ø 20 mm,  
Schnellspannschraube mit  
Mutter und Unterlegscheibe,  
Flügelmutter, Unterlegscheibe



**Rohrbohrvorrichtung**  
für Bohrständer



**Wassersammelring**



**Gummidichtung**  
für Wassersammelring



**Industriestaubsauger**



**Vakuumpumpe VP 03**  
Förderleistung: 25 l/min,  
max. Bohr-Ø: 150 mm,  
max. Vakuum: 850 mbar



**Vakuumpumpe VP 04**  
Förderleistung: 100 l/min,  
max. Vakuum: 900 mbar



**Vakuumpumpe VP 05**  
für BST 182 V/S, BST 352 V



**Vakuumschlauch**  
Länge 3 m



## Bohrständer und Diamant-Kernbohrereinheiten ZUBEHÖR

		BST 50 V	BST 90	KBS 250	BST 182 V/S	BST 250	BST 352 V	PLB 450	PLB 450 G	DB 200	DBE 162	PLE 182	DBE 182	DBE 250	DBE 352	PLE 450
Kernbohrmotor ETN 162/3	03E31000				x						x					
Kernbohrmotor PLD 182	0343P000				x							x				
Kernbohrmotor EBM 182/3	03E33000				x								x			
Kernbohrmotor EBM 250/2 RP	0352H000					x	(x)	(x)	(x)					x		
Kernbohrmotor EBM 352/3	03641000					(x)	x	(x)	(x)						x	
Kernbohrmotor PLD 450.1 B	0373C000					(x)	(x)	x	x							x
Kupferring 1¼"	35450000				x	x	x	x	x	x	x	x	x	x	x	x
Leichtlösering 1¼"	35652000				x	x	x	x	x	x	x	x	x	x	x	x
Staubabsaugung 1¼" i-1¼" a	35231000				x	x				x		x	x	x		
Befestigungsset Beton/Gestein	35720000		x	x	x	x	x	x	x	x	x	x	x	x	x	x
Einschlagdübel für Beton/Gestein	35722000		x	x	x	x	x	x	x	x	x	x	x	x	x	x
Schnellspannschraube	35721000		x	x	x	x	x	x	x	x	x	x	x	x	x	x
Befestigungsset Mauerwerk	35724000		x	x	x	x	x	x	x	x	x	x	x	x	x	x
Mauerwerksdübel	35725000		x	x	x	x	x	x	x	x	x	x	x	x	x	x
Schnellspannsäule	35730000		x	x	x	x	x	x	x	x	x	x	x	x	x	x
Radachse	3582B000				x						x	x	x			
Radachse	3582C000					x								x		
Wasserdruckbehälter 5 l	35811000	x	x	x	x	x	x	x	x	x	x	x	x	x	x	x
Wasserdruckbehälter 10 l	35812000	x	x	x	x	x	x	x	x	x	x	x	x	x	x	x
Wassersammelring WR 160	35875000									x						
Wassersammelring WR 202	3587C000				x						x	x	x			
Wassersammelring WR 300	35879000					x								x		
Wassersammelring WR 352	35873000						x								x	
Wassersammelring WR 350 PL	3587Y000							x <sup>1</sup>								x
Wassersammelring WR 350.1 PL	3587L000							x <sup>2</sup>	x							x
Gummidichtung ED 152	3586A000									x						
Gummidichtung ED 202	3586K000				x						x	x	x			
Gummidichtung ED 300	35868000					x								x		
Gummidichtung ED 352	3586L000						x	x	x						x	x
Industriestaubsauger DSS 25 A	09915000		x	x	x	x	x	x	x	x	x	x	x	x	x	x
Industriestaubsauger DSS 50 A	09916000		x	x	x	x	x	x	x	x	x	x	x	x	x	x
Rohrbohrvorrichtung	35731000		x		x	x	x	x	x	x	x	x	x	x	x	x
Vakuumplatte	35851000			x						x						
Vakuumplatte	35857000					x		x	x					x		x
Vakuumset	35854000		x													
Vakuumset	3585F000				x						x	x	x			
Vakuumset	3585G000						x								x	
Vakuumschlauch	35855000		x	x	x	x	x	x	x	x	x	x	x	x	x	x
Vakuumpumpe VP 03	09201000		x	x	x					x	x	x	x			
Vakuumpumpe VP 04	09204000		x	x	x	x	x	x	x	x	x	x	x	x	x	x
Schärfstein	35910000	x	x	x	x	x	x	x	x	x	x	x	x	x	x	x
Schärfplatte	35913000	x	x	x	x	x	x	x	x	x	x	x	x	x	x	x
Reduzerring Ø 60 - Ø 53 mm	35820000			x												
Reduzerring Ø 60 - Ø 43 mm	35821000			x												
Aufnahmeadapter Universalkupp- lung/Halsspannung Ø 60 mm	35829000				x	x	x					x				

(x) bedingt einsetzbar X<sup>1</sup> bis Bj. 2016 x<sup>2</sup> ab Bj. 2017