

CE

50 Hz Standby 66 KVA

DG66S

Dieseldgenerator



Alle Tage | Sicherheit | Zuverlässig | Stabilität



KOMPAK

BESONDERHEIT

Multi-Socket-Ausgang

Der Mehrfachsteckdosenausgang ist eine Standardkonfiguration für Dieselgeneratoren, die angepasst werden kann verschiedene Leistungsquellen



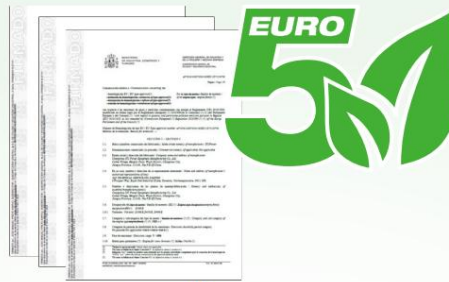
Kontrollsystem

Unterstützt die Überwachung, Messung und den Schutz von Motor und Lichtmaschine.

Dies ist eine langlebige Backup-Einheit, die die beste Möglichkeit zur Steuerung bietet. Unterstützt Modbus-Standard, Modem, RS232, RS485, USB und Internet.

Abgasnorm Euro 5

Entspricht der Abgasnorm Euro 5



Stiller Baldachin

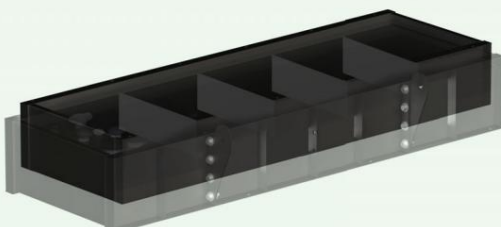
Das Stromaggregat verfügt über einen guten Stummschaltungseffekt, eine insgesamt kompakte Struktur und einen geringen Platzbedarf



Anti-Überspannungs-Design 

Begrenzter Tank

Der 12-Stunden-Kraftstofftank ist eine Standardkonfiguration für Dieselaggregate und ein doppelschichtiger Kraftstofftank kann Kraftstofflecks verhindern.



Anhänger

Mobile Generatoren versorgen Sie überall mit zuverlässiger Energie, von abgelegenen Baustellen bis hin zu öffentlichen Veranstaltungen und der Wiederherstellung nach Unwettern.



Gabelstaplerlöcher

Mit Gabelstaplerloch im Grundrahmen und Hebeloch für Generatorhaube



Designstandards

- Conformance Europeanne (CE) • ISO8528-5:2005
- GB/T2820.5-2009
- JB/T20136-2006
- YD/502-2007

- Funktionstest der Schutzvorrichtungen • Optionaler Hersteller • Startfähigkeit bei normaler Temperatur • Installationsort: Draußen oder drinnen • Lastmomentfähigkeit von 50 % der Nennleistung • Umgebungstemperatur: -25 °C bis 50 °C • Spannungsabweichung und Geschwindigkeitsschwankung • Luftfeuchtigkeit: Weniger als 80 % • Anpassbarer Prozess und Farbe • Höhe: Unter 1000 Meter

Merkmale

- Erregungssystem: Selbsterregt • Schlüsselschalter • Not-Aus-Schalter • Netzeingang • Fernkommunikationsanschluss
- Batterietrennschalter • Pulverbeschichtetes Schutzdach • Stahlgrundrahmen mit Gabelaufnahmen • 40°C-Heizkörper • Trockenluftfilter
- Basiskraftstofftank für 12 Stunden Betrieb • Zusatzwassertank • Terminalausgang • Euro III-Zertifikat • Bedienungsanleitung/Spezifikationen

Technische Spezifikation

Generator	DG66S
Standardemission	EU-Stufe V
Tankinhalt	180L
Geräuschpegel @7m	60dBA
Trocken wiegen	1310 kg
Abmessungen LxBxH	2500x1050x1300mm
Primärleistung	60KVA
Primärleistung	48KW
Standby-Leistung	66KVA
Standby-Leistung	52,8 kW

Stromspannung

Steady-State-Regulierung	%	±0,5
Dynamische Spannungserneuerung	%	±20--15
Stabile Zeit	Sek	2,0
Wellenformverzerrung	%	±3
Volatilität	%	±0,5

Frequenz

Steady-State-Regulierung	%	±1
Dynamische Erneuerungshäufigkeit	%	±10--7
Stabile Zeit	Sek	±3
Volatilität	%	±0,5

Umwelt erfordern

Temperatur	°C	±40
Feuchtigkeit	%	±60
Höhe	M	±1000

Standard

ISO3046, ISO8528

Dimension | Gewicht | Klang



Länge	mm	2500
Breite (B)	mm	1050
Höhe (H)	mm	1300
Gewicht netto	kg	1300
Ladefähigkeit (Einheiten/Container)		
Ton @7 Meter	dB	

Notiz

1. Der Generator läuft unbegrenzt lange bei variabler Last, wobei eine Überlastung von 10 % möglich ist für 1 Stunde in jedem 12-Stunden-Zeitraum
2. Jeder Generator wird streng auf 0 %, 25 %, 75 %, 100 %, 110 % Last, Dynamik der Reaktionsfähigkeit und aller Schutzmaßnahmen getestet



DIESELMOTOR

Kraftvoller Motor und zuverlässige Laufqualität
Dauerhafte Laufleistung, nachgewiesen durch Fahrzeugeinsatz

kompakte Struktur

Kompakte Struktur und Einsparung von Metallmaterialien bei geringen Kosten

Geringe Wartungs- und Reparaturkosten

Luft-, Kraftstoff- und Ölschläuche bestehen aus Silikon- und Edelstahlmaterialien, wodurch Leckageprobleme erheblich reduziert werden

Hervorragende Startleistung

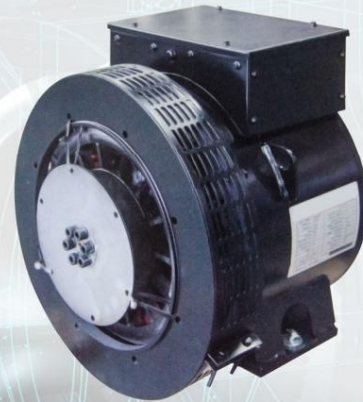
Kraftstoffeinspritzdüse und -pumpe wurden in verschiedenen Umgebungen vollständig getestet und bieten eine hervorragende Start- und Laufleistung

4D30T1G01/5

Motorleistung/	55 kW/1500 U/min
Geschwindigkeit Trockengewicht (ca.)	390kg
Anzahl der Zylinder	4
Langweilig	95mm
Schlaganfall	105mm
Verschiebung	2,97 l
Kompressionsrate	16.6:1
Art der Injektion	direkte Injektion
Ansaugsystem	Natürlich
Aufnahmewiderstand	γ6,28 kPa
Kühlsystem	Wassergekühlt
Lüfter	Pusher
Batteriespannung	12V
Art des Kraftstoffs	Diesel
Art des Öls	15W40-CF4
Öl Kapazität	N / A
Art des Kühlmittels	Glykollmischung
Kühlmittelkapazität	N / A
Gegendruck	N / A
Kraftstoffverbrauch	220 (g/kW·h)

GENERATOR

Generator	224E
Aufreger	Bürstenlos
Lüfter	Aluminiumgusslegierung
Wicklungen	100 % Kupfer
Isolationsklasse	H
Wicklungsabstand	23
Terminals	12
Tropfsicher	IP23
Höhe	γ1000m
Luftstrom	0,216 m³/s
Spannungsregulierung	±1,0 %
Telefoninterferenz	THF<2%;TIF<50
Gesamtharmonische TGH / THCat ohne Last	< 1,5 % - unter Last < 5 %



beste Struktur

Ausgezeichnetes Design sorgt für eine kompakte Struktur und ein perfektes Erscheinungsbild

Hervorragende Leistung

Das erregungsverstärkte System verbessert die Start- und Kurzschlusschutzleistung

Wirtschaft

Weniger benötigte Teile und die größtmögliche Marktnachfrage führen zu einem günstigen Preis und einer guten Qualität

Einfache Wartung und Reparatur

Kernteile sind bei Reparaturarbeiten nicht beteiligt, der AVR kann leicht ausgetauscht werden, die Prüfung der Diode führt nicht zur Demontage des Rotors.

BEDIENFELD



Regler

AMF9



Unterstützt die Überwachung, Messung und den Schutz von Motor und Generator. Dies ist eine Langzeit- und Backup-Einheit, die die beste Möglichkeit zur Steuerung bietet.

Bedienfeld



Mehrere Spezifikationen von Ausgangsbuchsen stehen zur Auswahl

Messung, Anzeige	AMF9
Hauptleistung des Aggregats in kW	●
Leistungsfaktor	●
Motordrehzahl	●
Phase-Neutral-Spannung	●
Phase-zu-Phase-Spannung	●
Frequenz des Aggregats	●
Strom des Aggregats	●
Netzphase-zu-Neutralspannung	●
Netzspannung von Phase zu Phase	●
Hauptfrequenz	●
Motoröldruck,	●
Motorwassertemperatur	●
Tankfüllstand	●
Batteriespannung	●
Aggregatleistung KVA	●
Laufzeit des Aggregats	●
Aggregatleistung KWh	●
Verlaufsdatei	●
Alarm- und Abschaltfunktion	
Warnung bei niedrigem Öldruck, Abschaltung	●
Warnung bei hoher Wassertemperatur, Abschaltung	●
Motorabschaltung bei Über- und Unterdrehzahl	●
Warnung bei niedrigem Kraftstoffstand,	●
Abschaltbatterie-Warnung bei niedrigem Batteriestand	●
und Hochspannungswarnung, Batterieladefehler	●
Warnung vor niedriger und hoher Spannung des Aggregats, Abschaltung	●
Unsymmetrie der 3-Phasen-Spannung des Generators abgeschaltet	●
Warnung vor niedriger und hoher Frequenz des Generators, Abschaltung	●
Abschaltung des Aggregats wegen Überlastung	●
Abschaltung der 3-Phasen-Stromunsymmetrie des Generators	●
Warnung vor Netzunter- und Hochspannung	●
Warnung vor niedriger und hoher Netzfrequenz	●
Optional	
Fernstart und -stopp	●
RS232-Karte	●
USB-Karte	●
RS485-Karte	●
Mehrsprachige Anzeige	●
GPRS-Kommunikation	●
GPS-Kommunikation	●
CAN-Kommunikation	●

●Standard ●Optional x Keine